

CUADRO DE VENTANAS			
BLOQUE BL-CB			
VENTANAS VE	CODIGO	RUBRO	NUMERO DE UNIDADES
	VE AV 0009	VENTANA CORREDOZA ALUMINIO Y MALLA DE 1.80 X 0.90 M	1

PLANTA BAJA									
01	CUARTO DE BOMBAS	●		●		●		●	●
02	CISTERNA		●		●		●		

CUADRO DE PUERTAS					
BLOQUE BL-CG					
PUERTAS	COD	ESPECIFICACIONES	ANCHO	ALTO	NÚMERO DE UNIDADES
	PH2	PUERTA DE HIERRO TUBO CUADRADO 40X602 MM, Y MALLA ELECTRODIFUSIONADA 10X104 MM, PINTURA ESALATE PARA EXTERIORES	1.60	2.30	1
	PH4	PUERTA DE HIERRO TUBO CUADRADO 40X602 MM, Y MALLA ELECTRODIFUSIONADA 10X104 MM, PINTURA ESALATE PARA EXTERIORES	2.00	2.30	1

PLANTA BAJA									
01	CUARTO TRANSFORMADOR	●		●		●		●	●
02	CUARTO GENERADOS	●		●		●		●	●



 ROSTRAS EN CORTE Y FACHADAS
 DINTELES
 ALFEIZAR
 ESCALERILLAS
 HORMIGÓN ARMADO
 ROSTRAS EN PLANTA
 CHICOTE DE REFUERZO
CADA 60 cm.

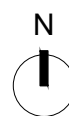
ARQ. NELSON CAMPOS V.
DIRECTOR DE PROYECTO
TECNICAS S.A.

ING. HERNAN ERAZO
ADMINISTRADOR DE CONTRATO
#BIRF-8542-SBCC-CF-2018-030

ARQ. JAVIER ROMERO
ARQUITECTO DISEÑADOR
TECNICAS CBB S.A.

ARQ. MAURICIO NIETO
ESPECIALISTA ARQUITECTÓNICO
MINEDUC

ESQUEMA DEL PROYECTO:



PROYECTO

BIRF-8542-SBCC-CF-2018-030

CONSULTORÍA "INTERVENCIÓN EN LA INFRAESTRUCTURA EXISTENTE Y
PROPUESTA PARA LA REPOTENCIACIÓN DE LA UNIDAD EDUCATIVA NICOLÁS
INFANTE DÍAZ, UBICADA EN EL CANTÓN QUEVEDO PROVINCIA DE LOS RÍOS Y
UNIDAD EDUCATIVA QUEVEDO UBICADA EN EL CANTÓN QUEVEDO PROVINCIA
DE LOS RÍOS."

UNIDAD EDUCATIVA:

UNIDAD EDUCATIVA QUEVEDO

CANTÓN:

QUEVEDO

PROVINCIA

LOS RÍOS

CONTIENE:

FASE IV PROYECTO ARQUITECTÓNICO
DETALLES CONSTRUCTIVOS
BLOQUE BL-CB Y BL-CG
PLANTAS, CORTES Y FACHADAS

ESCALA:

INDICADAS

FECHA:

2019

LÁMINA N.º

AR-70

SELLOS MUNICIPALES