

PLANTA BAJA

ESCALA 1:100

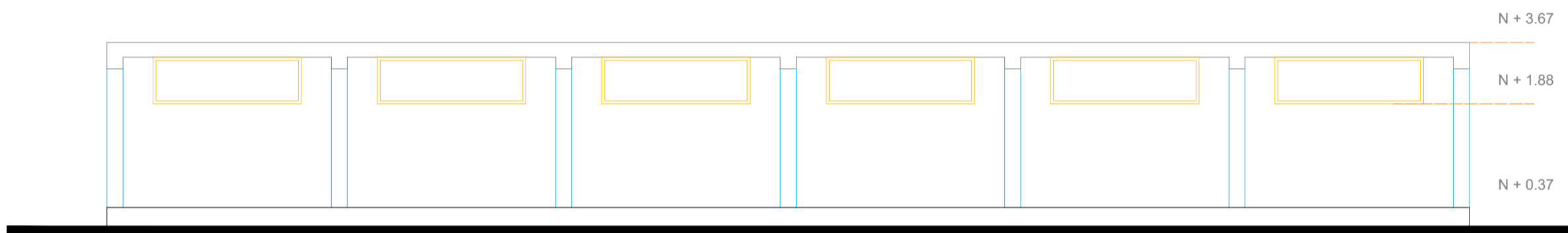
CUADRO DE ACABADOS					
N° DE AMBIENTE	PARTIDAS	PISO	PAREDES	ZOCALO	CEILO
	ACABADOS	ACABADOS	ACABADOS	ACABADOS	ACABADOS
AMBIENTE	ACABADOS	ACABADOS	ACABADOS	ACABADOS	ACABADOS
	ACABADOS	ACABADOS	ACABADOS	ACABADOS	ACABADOS
	ACABADOS	ACABADOS	ACABADOS	ACABADOS	ACABADOS
	ACABADOS	ACABADOS	ACABADOS	ACABADOS	ACABADOS
	ACABADOS	ACABADOS	ACABADOS	ACABADOS	ACABADOS
	ACABADOS	ACABADOS	ACABADOS	ACABADOS	ACABADOS

PARA COLOCACIÓN DE CERÁMICAS REFERIRSE AL DETALLE "COLOCACIÓN DE CERÁMICA INTERIOR - EXTERIOR"

CUADRO DE VENTANAS			
BLOQUE BL-SP B			
VENTANAS VE	CODIGO	RUBRO	NUMERO DE UNIDADES
VE	AV 0001	VENTANA CORREDIZA ALUMINIO Y VIDRIO 6MM DE 3.60 mts. x 1.80 mts.	2

CUADRO DE PUERTAS					
BLOQUE BL-SP B					
PUERTAS	COD	ESPECIFICACIONES	ANCHO	ALTO	NUMERO DE UNIDADES
	AP1	PUERTA METÁLICA DE TOL. 1/32MM ESTRUCTURA EN TUBO CUADRADO DE 40x402 MM PINTURA ELECTROSTÁTICA MATE Y VIDRIO TEMPLADO DE 6MM.	1.00	2.10	2
	PT1	PUERTA METÁLICA DE TOL. 1/32MM ESTRUCTURA EN TUBO CUADRADO DE40x402 MM PINTURA ELECTROSTÁTICA MATE	0.90	2.10	3
	PM2	PUERTA DE MADERA RITEADO, PANELADA MÍNIMO 3 PANELES	0.70	2.10	2

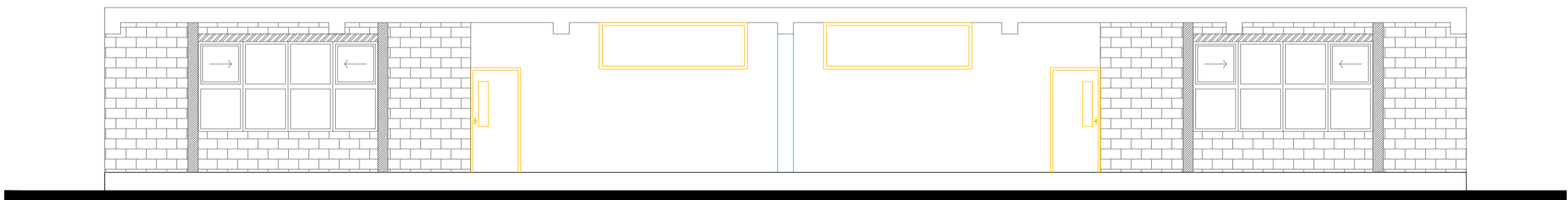
- RIOSTRAS EN CORTE Y FACHADAS
- ALFEIZAR
- HORMIGÓN ARMADO
- CHICOTE DE REFUERZO CADA 60 cm.
- DINTELES EN PUERTAS Y VENTANAS
- ESCALERILLAS
- RIOSTRAS EN PLANTA



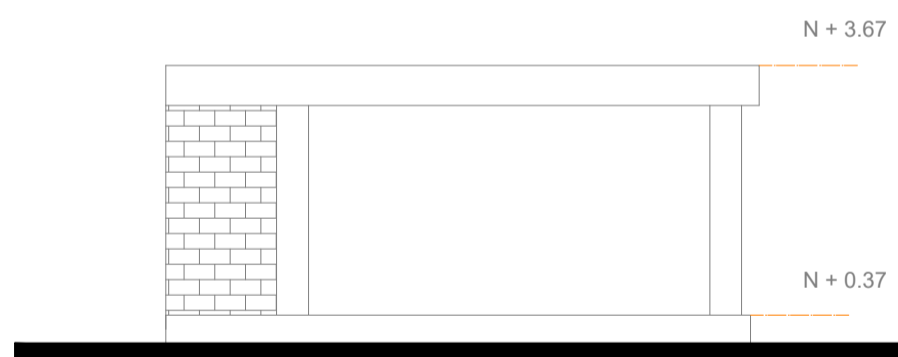
FACHADA POSTERIOR SIN CAMBIOS CONSTRUCTIVOS
ESC. 1:100



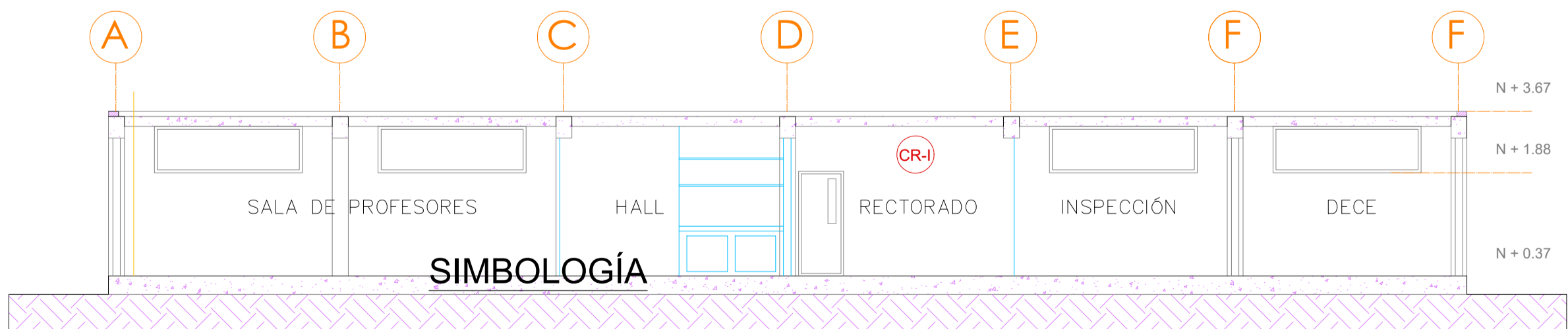
FACHADA LATERAL DERECHA
ESC. 1:100



FACHADA FRONTAL
ESC. 1:100



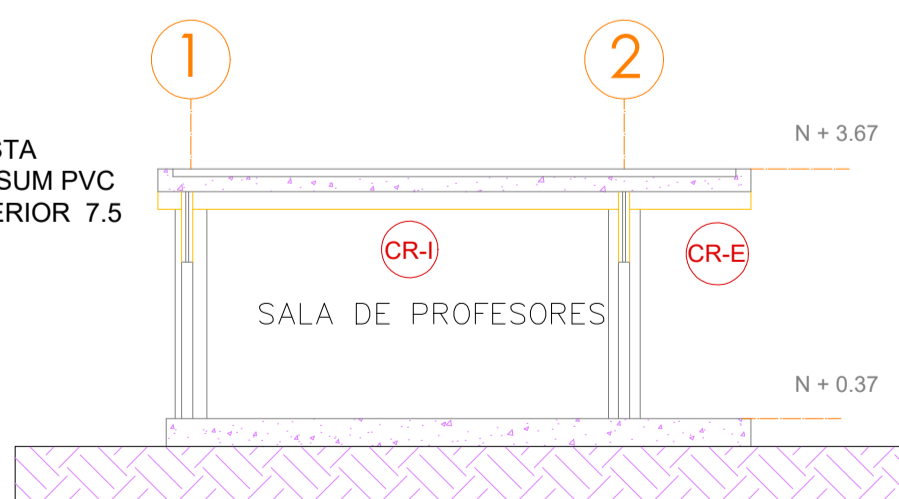
FACHADA LATERAL IZQUIERDA
ESC. 1:100



CORTE 1
ESC. 1:100

(CR-I) CIELO RASO FALSO CON ESTRUCTURA VISTA IMPORTADA BLANCA Y PLANCHAS DE GYPSUM PVC CARA VISTA Y FOIL ALUMINIO CARA POSTERIOR 7.5 MM 0.60 X 0.60

(CR-E) CIELO RASO PLANO EN GYPSUM REGULAR DE 1/2", PARA EXTERIORES



CORTE 2
ESC. 1:100



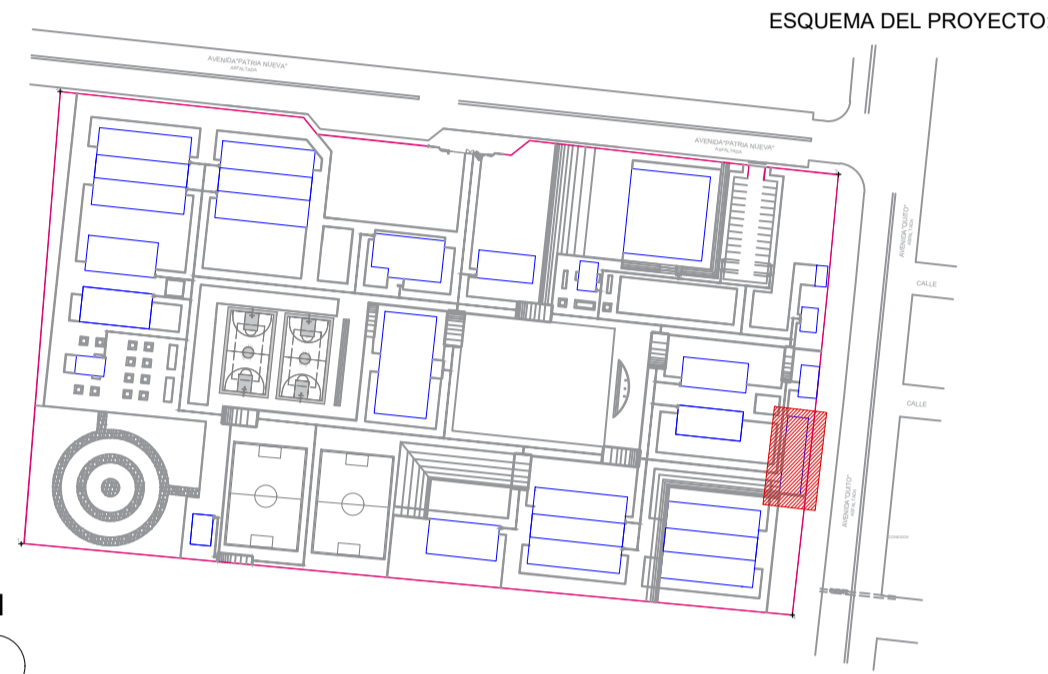
RESPONSABLES:

ARQ. NELSON CAMPOS V.
DIRECTOR DE PROYECTO
TECNICAS S.A.

ING. HERNAN ERAZO
ADMINISTRADOR DE CONTRATO
#BIRF-8542-SBCC-CF-2018-030

ARQ. JAVIER ROMERO
ARQUITECTO DISEÑADOR
TECNICAS CBG S.A.

ARQ. MAURICIO NIETO
ESPECIALISTA ARQUITECTÓNICO
MINEDUC



PROYECTO:

BIRF-8542-SBCC-CF-2018-030

CONSULTORÍA "INTERVENCIÓN EN LA INFRAESTRUCTURA EXISTENTE Y PROPUESTA PARA LA REPOTENCIACIÓN DE LA UNIDAD EDUCATIVA NICOLÁS INFANTE DÍAZ, UBICADA EN EL CANTÓN QUEVEDO PROVINCIA DE LOS RÍOS Y UNIDAD EDUCATIVA QUEVEDO UBICADA EN EL CANTÓN QUEVEDO PROVINCIA DE LOS RÍOS."

UNIDAD EDUCATIVA:

UNIDAD EDUCATIVA QUEVEDO

CANTÓN:

QUEVEDO

PROVINCIA:

LOS RÍOS

CONTIENE:

FASE IV PROYECTO ARQUITECTÓNICO
DETALLES CONSTRUCTIVOS
BLOQUE BL-SP
PLANTAS, CORTE Y FACHADAS

ESCALA:

INDICADAS

FECHA:

2019

LÁMINA N.º

AR-69

SELLOS MUNICIPALES: