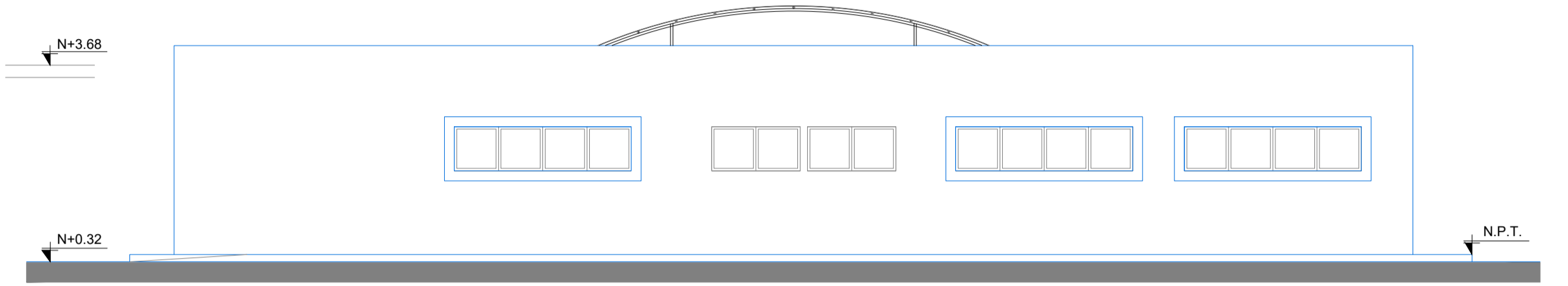
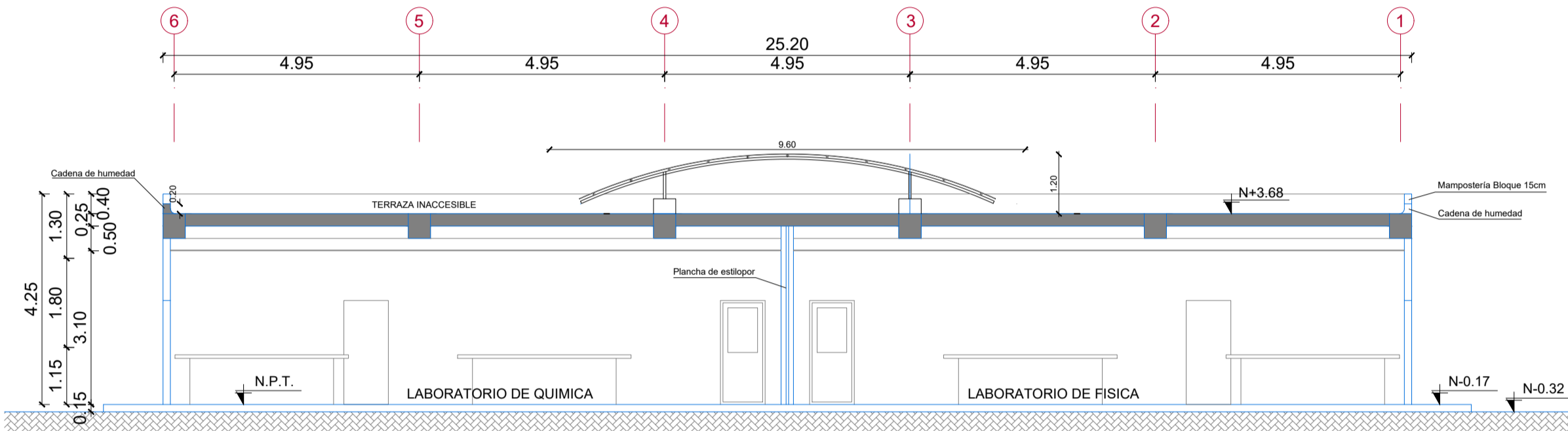


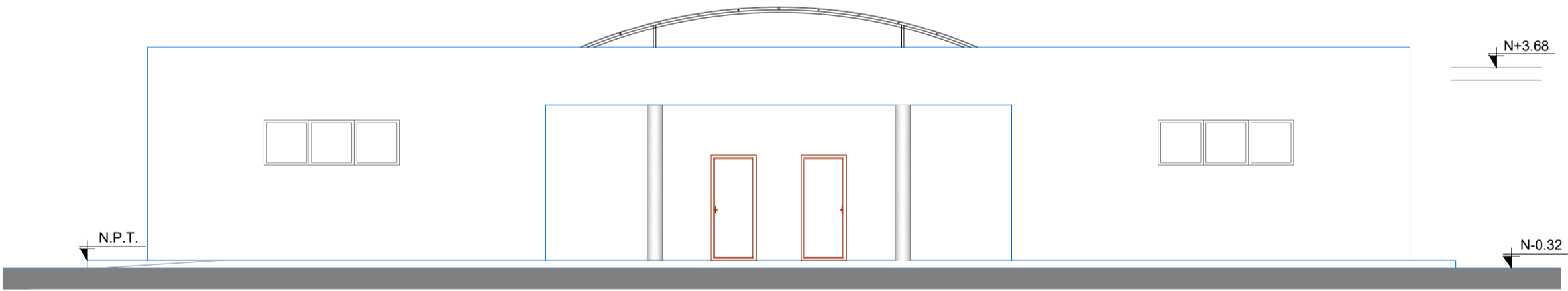
FACHADA FRONTAL BL-L-QYF A
ESC. 1/100



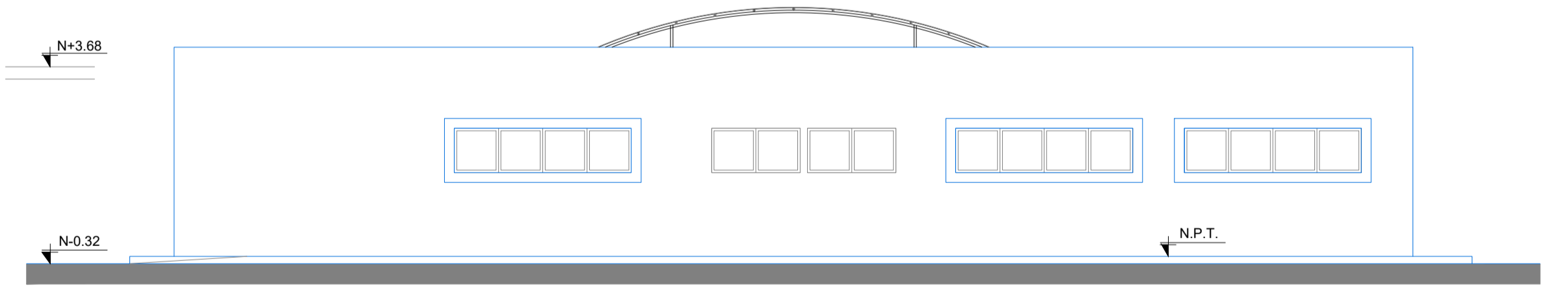
FACHADA POSTERIOR BL-L-QYF A
ESC. 1/100



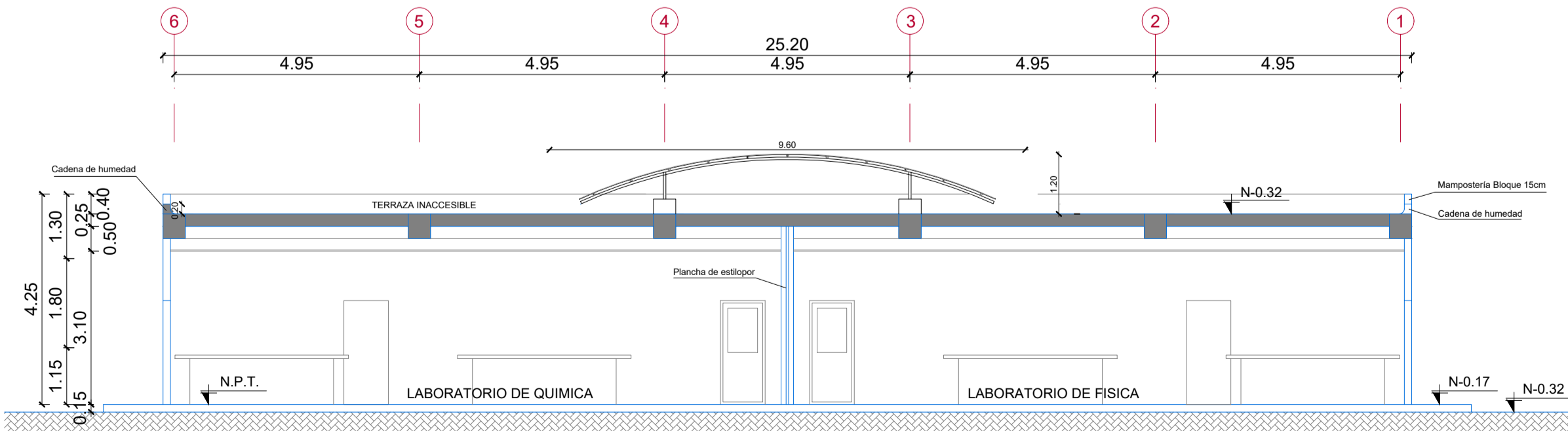
CORTE A - A' BL-L-QYF A
ESC. 1/100



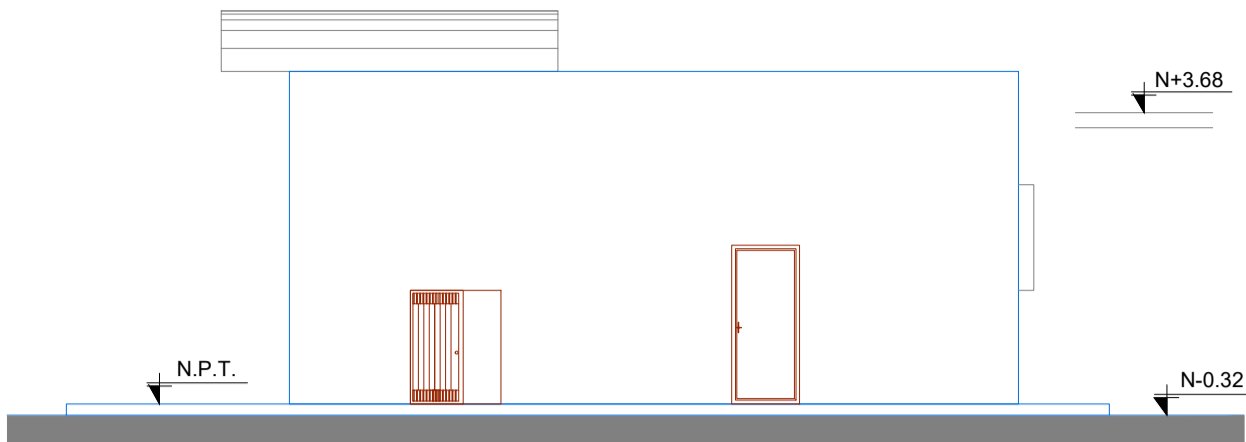
FACHADA FRONTAL BL-L-QYF B
ESC. 1/100



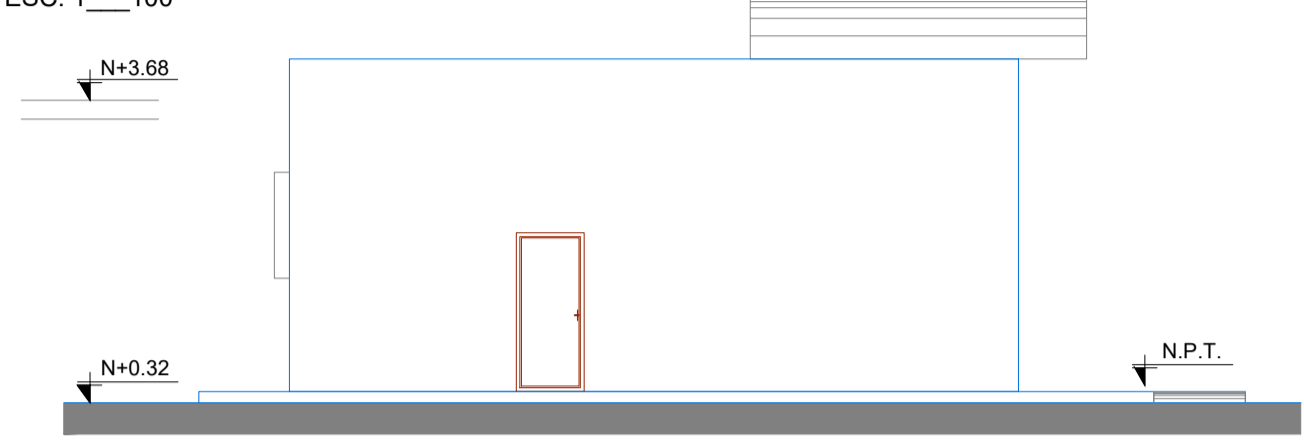
FACHADA POSTERIOR BL-L-QYF B
ESC. 1/100



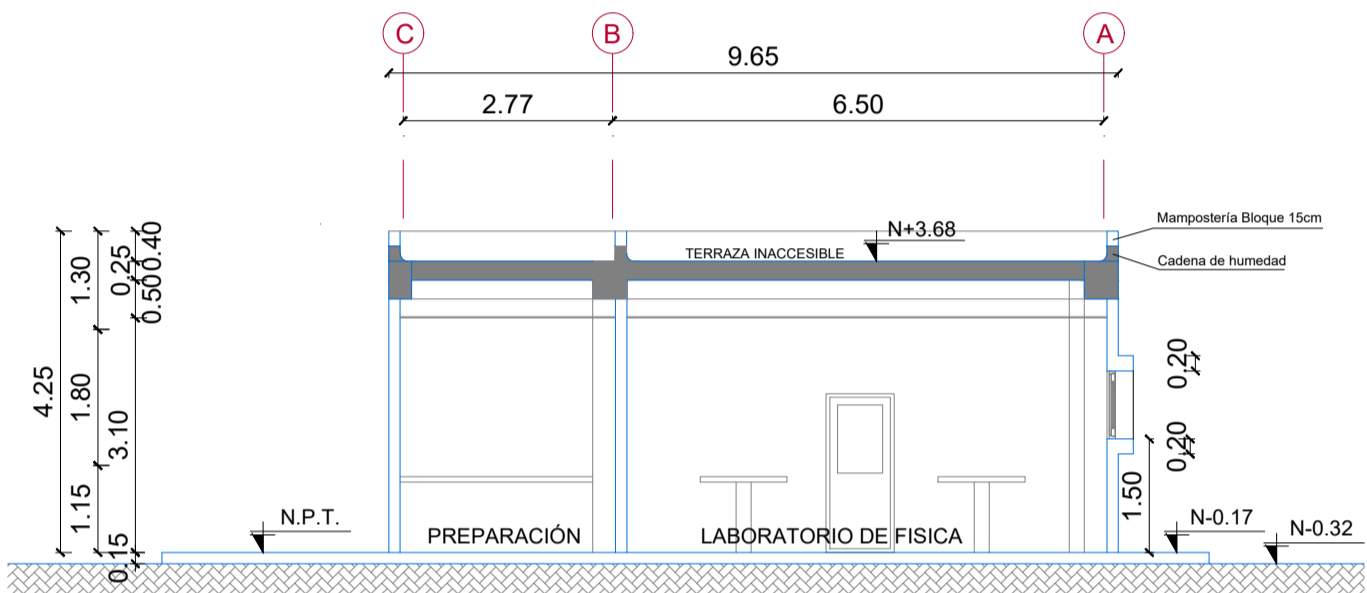
CORTE A - A' BL-L-QYF B
ESC. 1/100



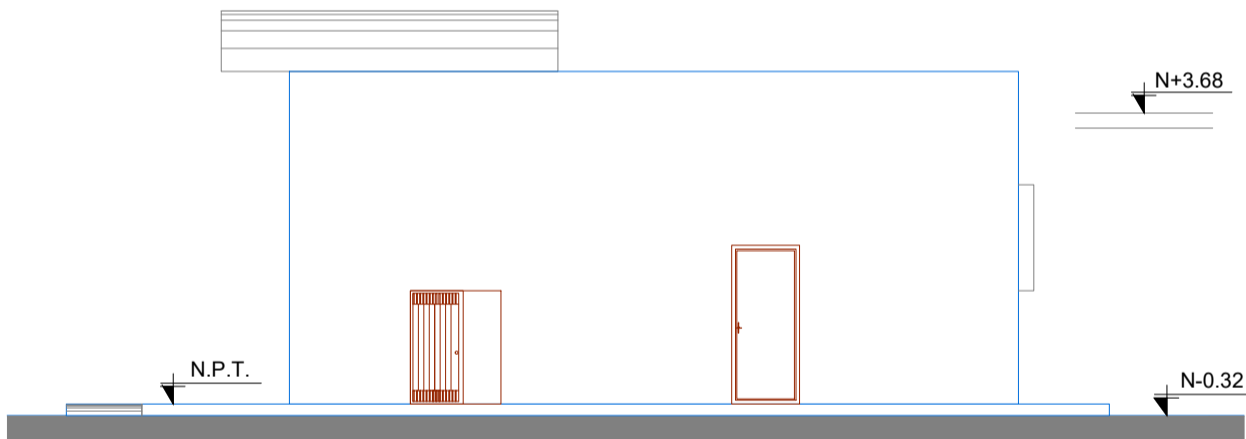
FACHADA LATERAL DERECHA BL-L-QYF A
ESC. 1/100



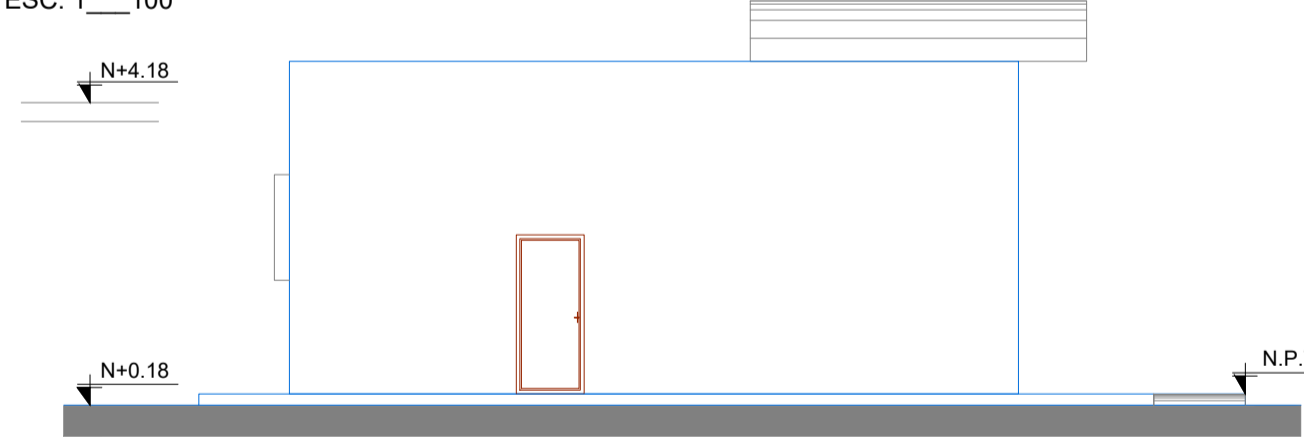
FACHADA LATERAL IZQUIERDA BL-L-QYF A
ESC. 1/100



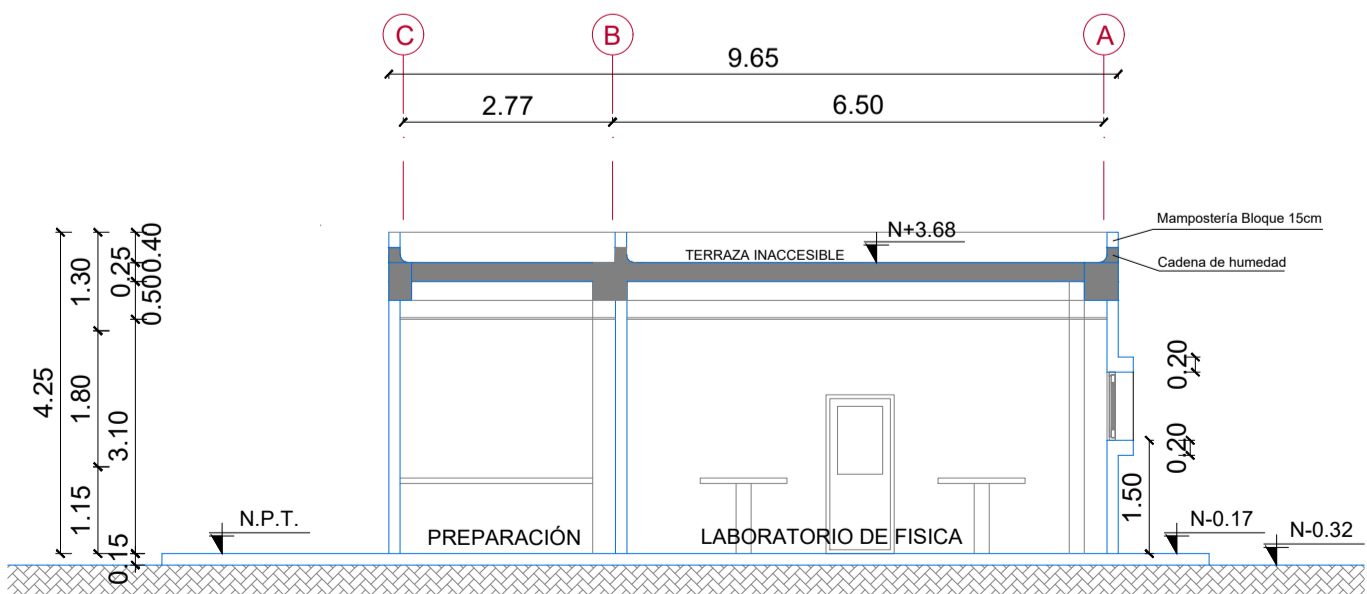
CORTE B - B' BL-L-QYF A
ESC. 1/100



FACHADA LATERAL DERECHA BL-L-QYF B
ESC. 1/100



FACHADA LATERAL IZQUIERDA BL-L-QYF B
ESC. 1/100



CORTE B - B' BL-L-QYF B
ESC. 1/100

MINISTERIO DE EDUCACIÓN



EL
GOBIERNO
DE TODOS

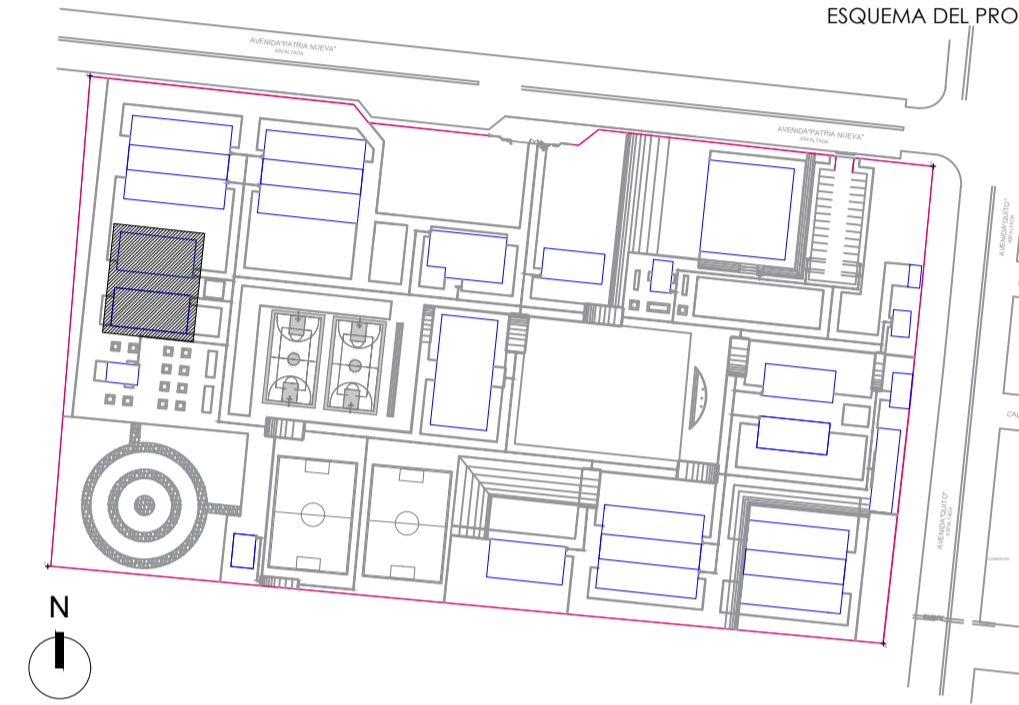
RESPONSABLES:

ARQ. NELSON CAMPOS VINUEZA
DIRECTOR DE PROYECTO
TÉCNICAS CBB S.A.

ING. HERNÁN ERAZO
ADMINISTRADOR DE CONTRATO
#BIRF-8542-SBCC-CF-2018-030

ARQ. JAVIER ROMERO
ARQUITECTO DISEÑADOR
TÉCNICAS CBB S.A.

ARQ. MAURICIO NIETO
ESPECIALISTA ARQUITECTÓNICO
MINEDUC



PROYECTO: BIRF-8542-SBCC-CF-2018-030

CONSULTORÍA "INTERVENCIÓN EN LA INFRAESTRUCTURA EXISTENTE Y PROPUESTA PARA LA REPOTENCIACIÓN DE LA UNIDAD EDUCATIVA NICOLÁS INFANTE DÍAZ, UBICADA EN EL CANTÓN QUEVEDO PROVINCIA DE LOS RÍOS Y UNIDAD EDUCATIVA QUEVEDO UBICADA EN EL CANTÓN QUEVEDO PROVINCIA DE LOS RÍOS."

UNIDAD EDUCATIVA: UNIDAD EDUCATIVA QUEVEDO

CANTÓN: QUEVEDO PROVINCIA: LOS RÍOS

CONTIENE: FASE IV PROYECTO ARQUITECTÓNICO PLANOS ARQUITECTÓNICOS

BLOQUE LABORATORIO QUÍMICA Y FÍSICA
CORTES Y FACHADAS BLOQUE BL-L-QYF A Y B

ESCALA: INDICADAS FECHA: 2019 LÁMINA N.º AR-44

SELLOS MUNICIPALES: