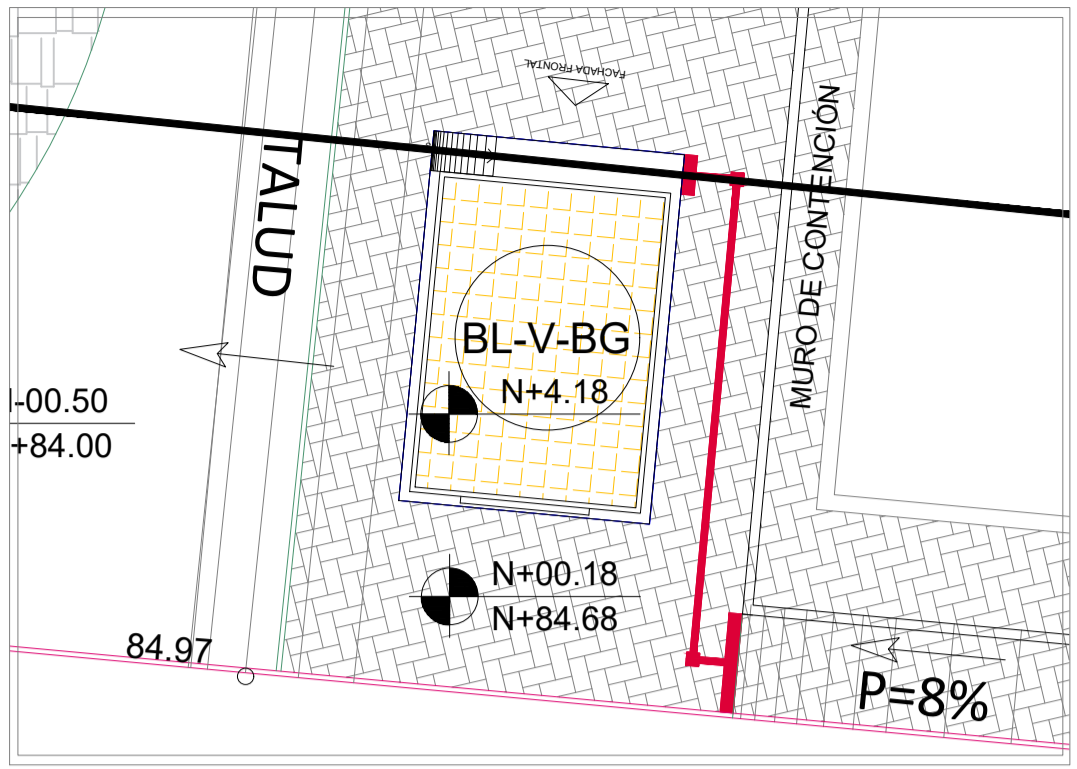
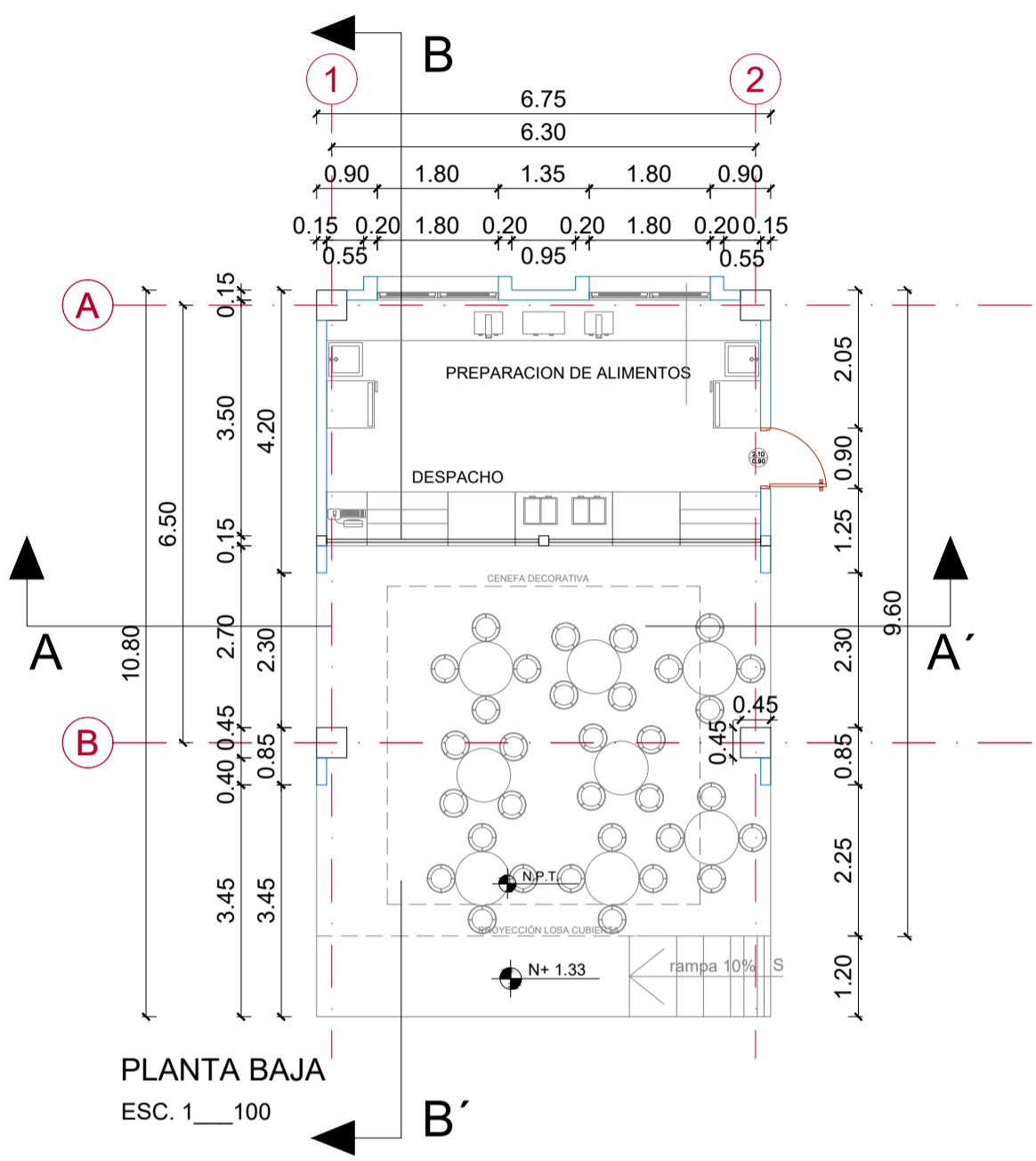


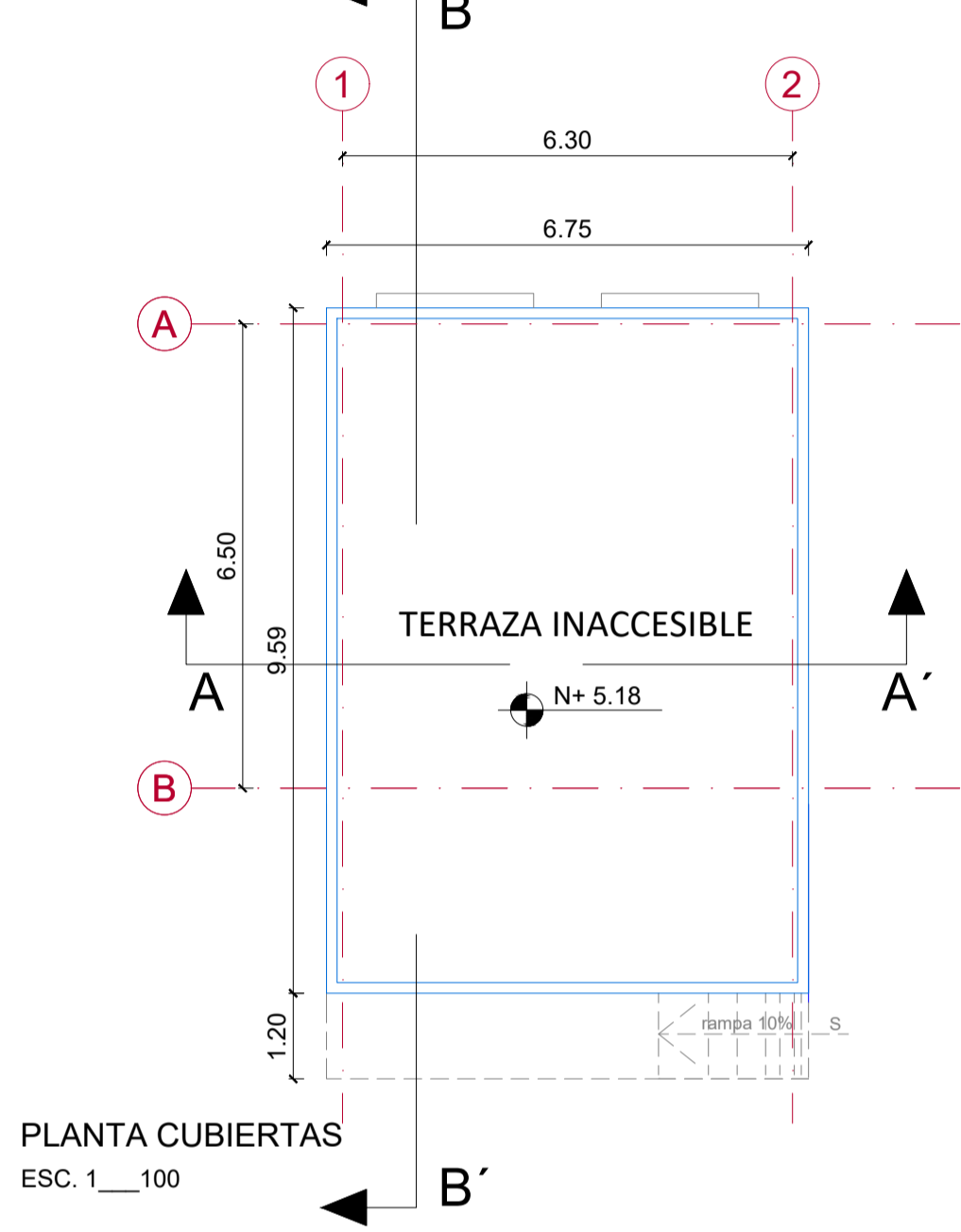
IMPLANTACIÓN BLOQUE BL-BAR B
ESC. 1__250



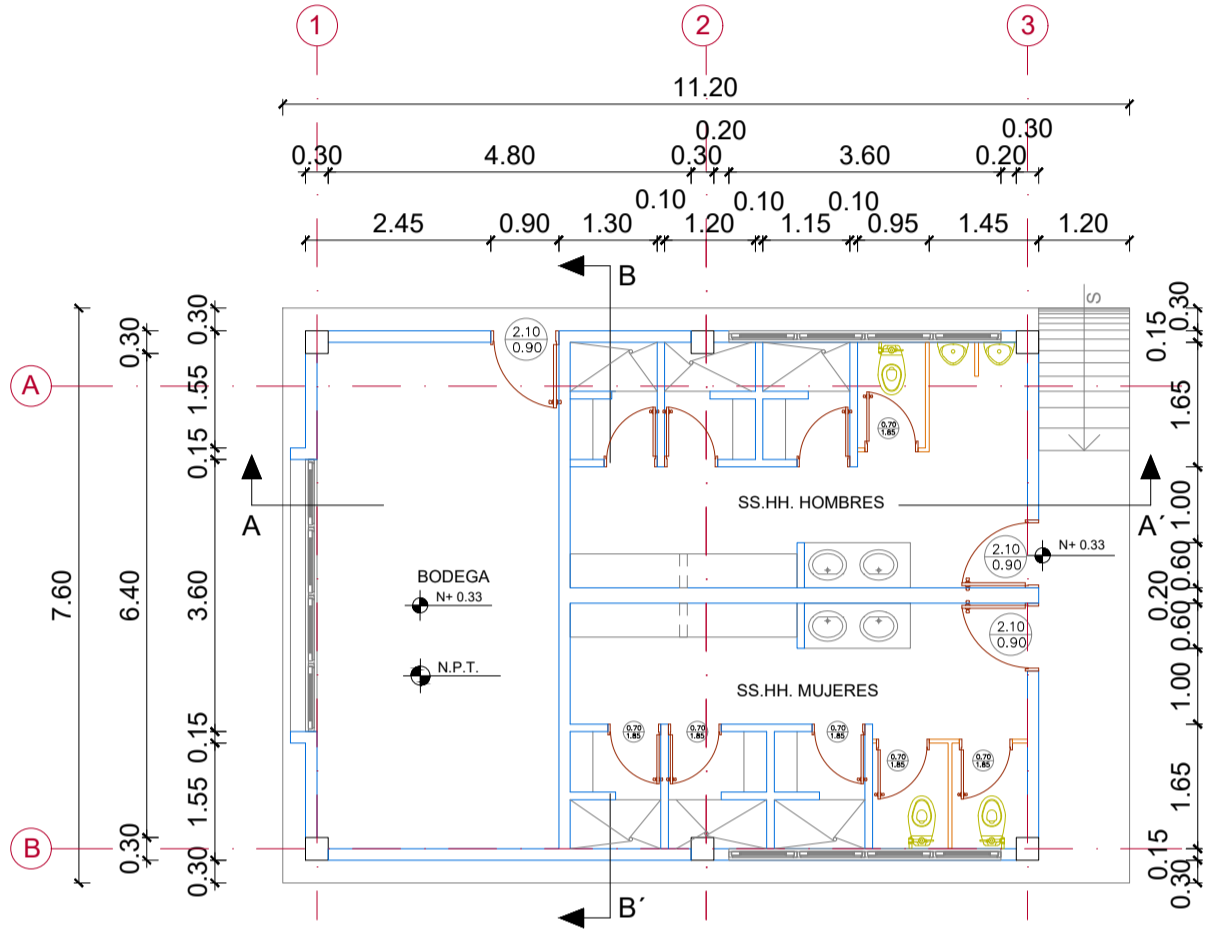
IMPLANTACIÓN BLOQUE BL-V-BG B
ESC. 1__250



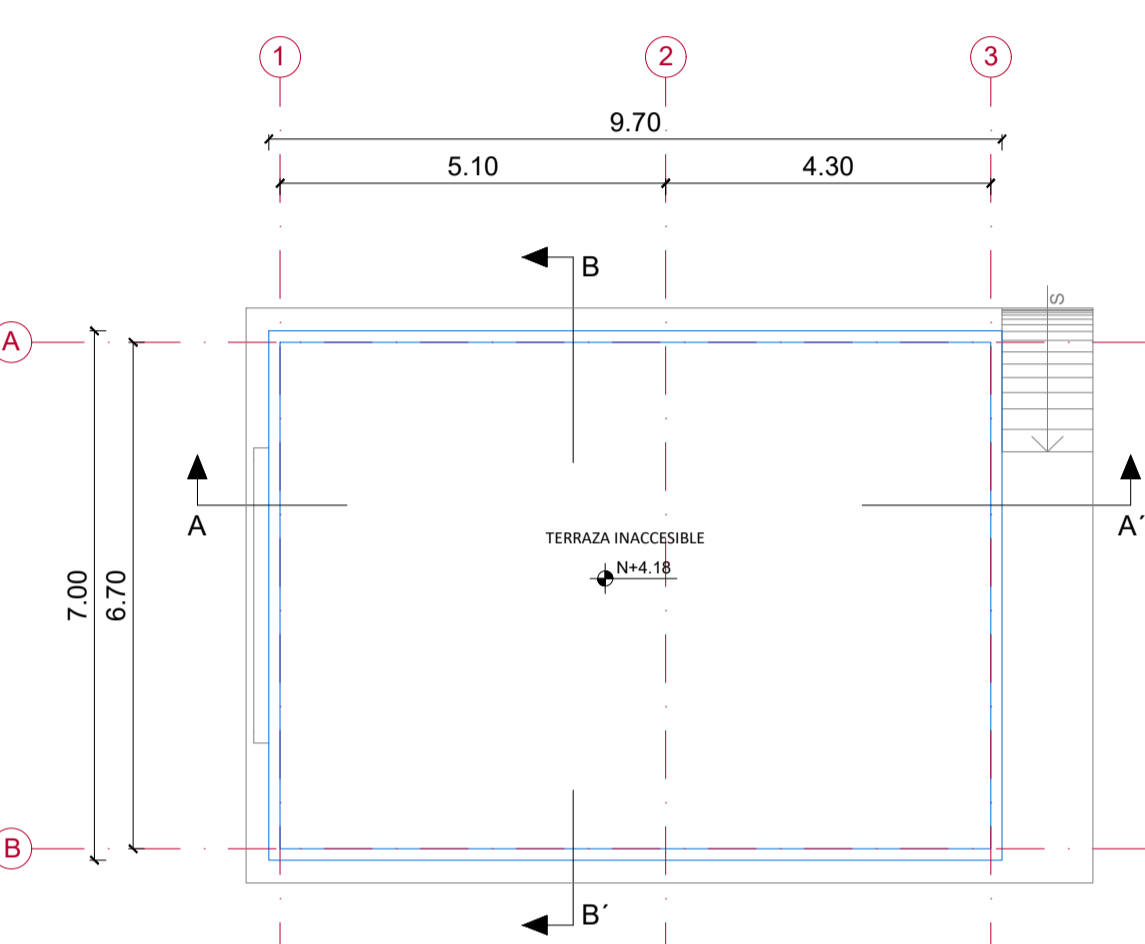
PLANTA BAJA
ESC. 1__100



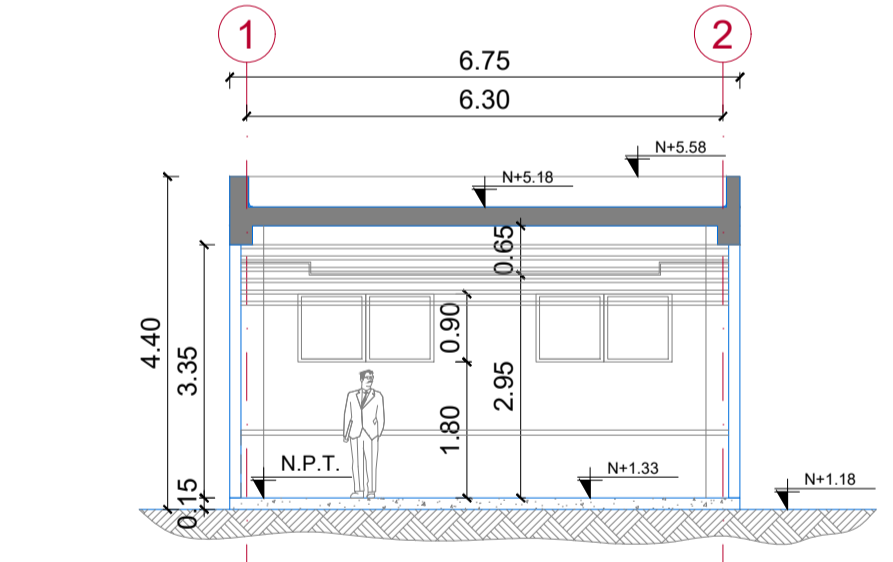
PLANTA CUBIERTAS
ESC. 1__100



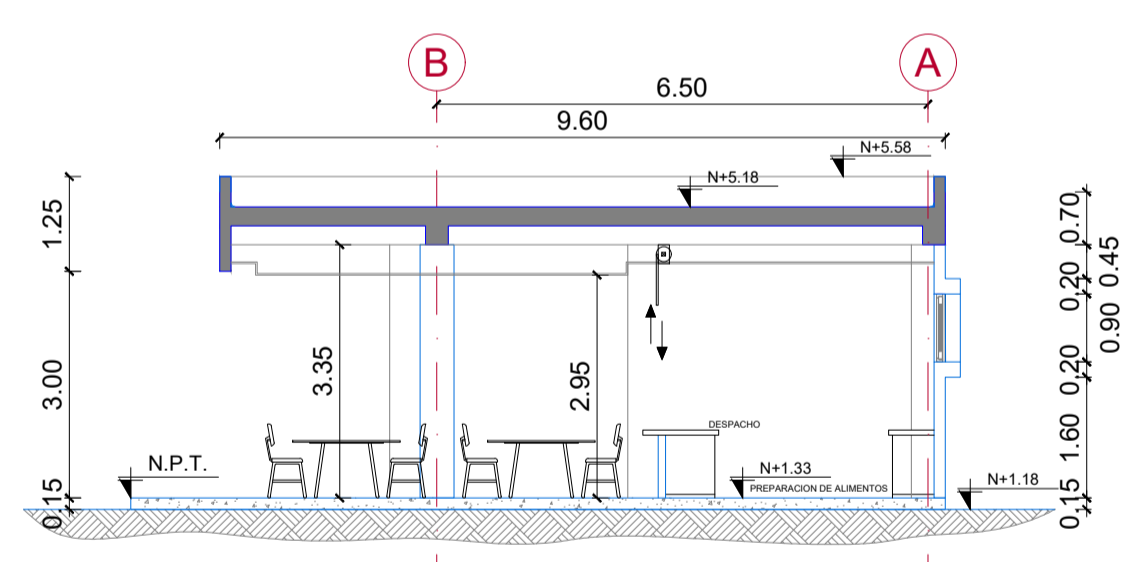
PLANTA BAJA
ESC. 1__100



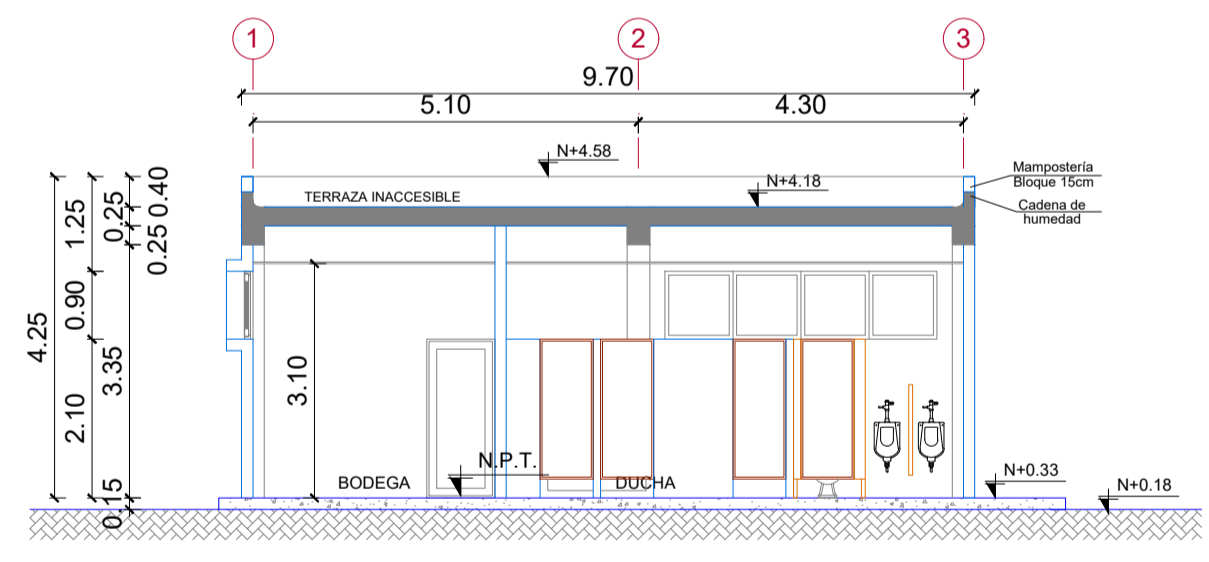
PLANTA CUBIERTAS
ESC. 1__100



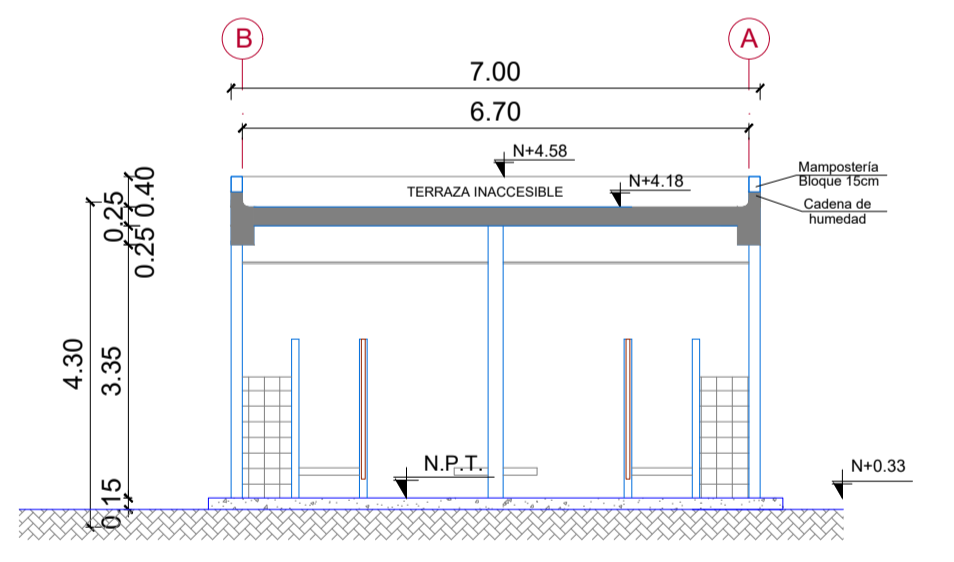
CORTE A - A'
ESC. 1__100



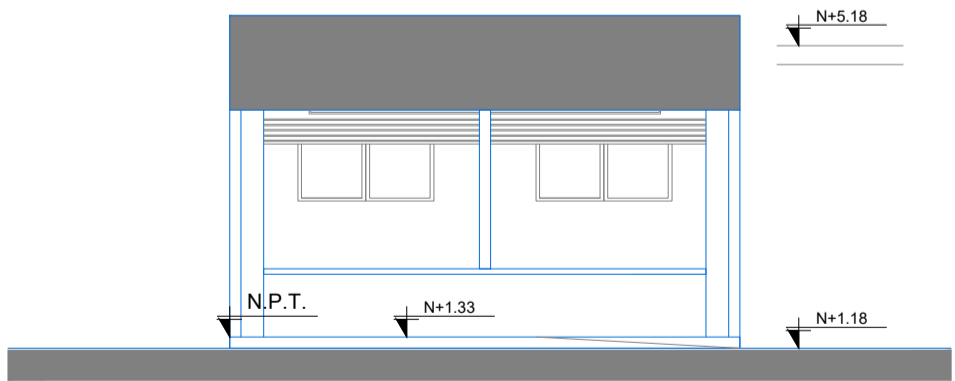
CORTE B - B'
ESC. 1__100



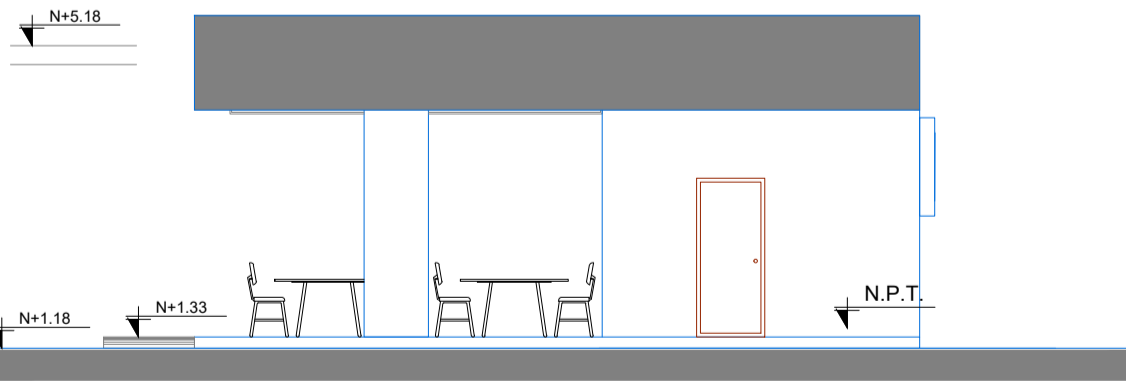
CORTE A - A'
ESC. 1__100



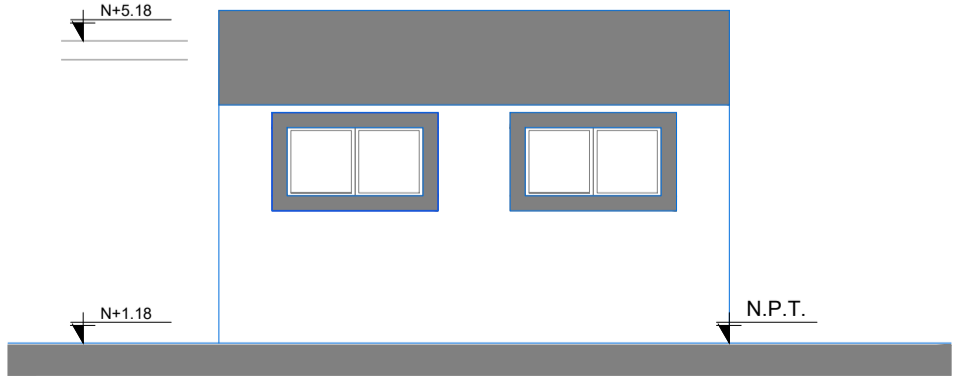
CORTE B - B'
ESC. 1__100



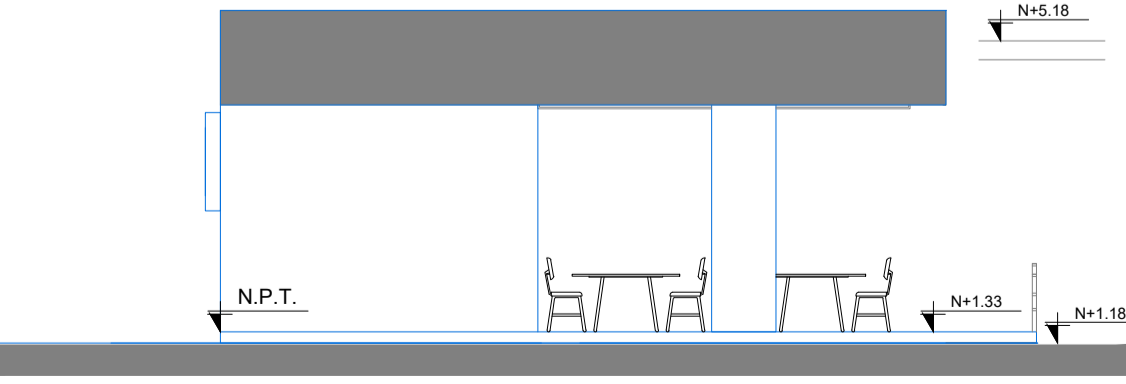
FACHADA FRONTAL
ESC. 1__100



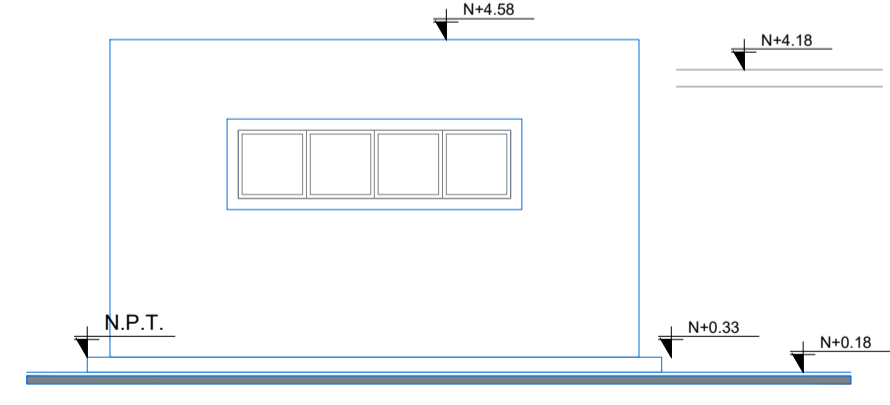
FACHADA LATERAL DERECHA
ESC. 1__100



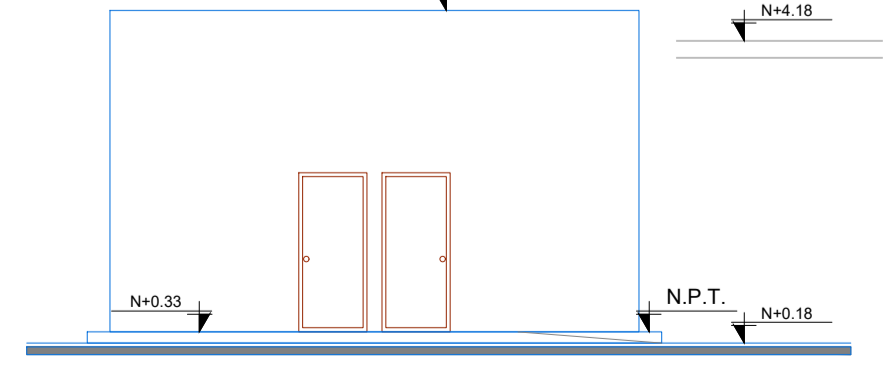
FACHADA POSTERIOR
ESC. 1__100



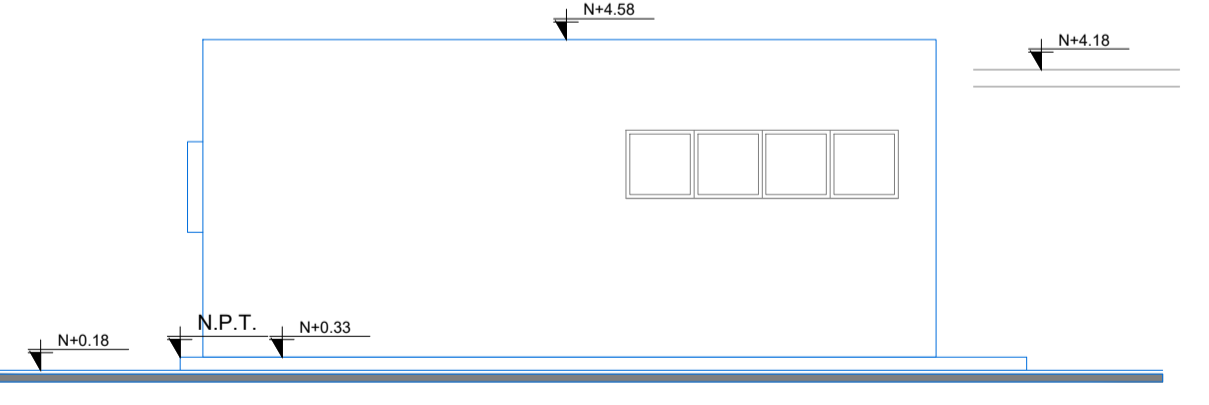
FACHADA LATERAL IZQUIERDA
ESC. 1__100



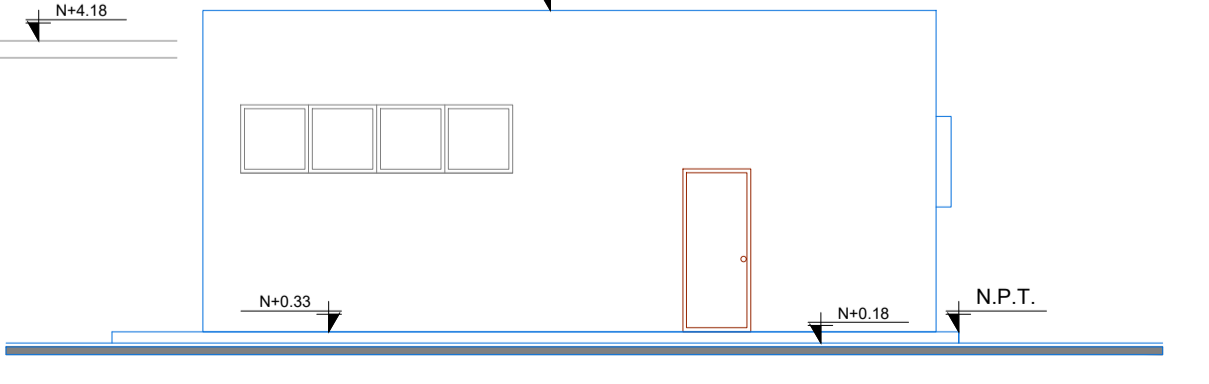
FACHADA LATERAL DERECHA
ESC. 1__100



FACHADA LATERAL IZQUIERDA
ESC. 1__100



FACHADA FRONTAL
ESC. 1__100



FACHADA POSTERIOR
ESC. 1__100



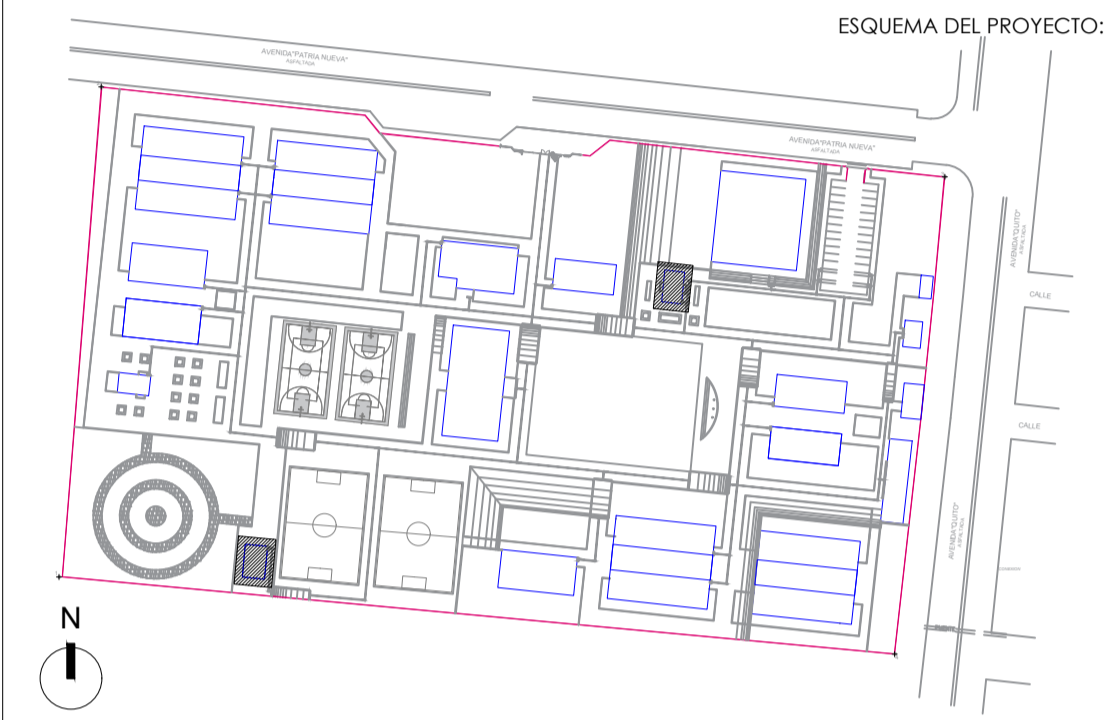
RESPONSABLES:

ARQ. NELSON CAMPOS VINUEZA
DIRECTOR DE PROYECTO
TÉCNICAS CBB S.A.

ING. HERNÁN ERAZO
ADMINISTRADOR DE CONTRATO
#BIRF-8542-SBCC-CF-2018-030

ARQ. JAVIER ROMERO
ARQUITECTO DISEÑADOR
TÉCNICAS CBB S.A.

ARQ. MAURICIO NIETO
ESPECIALISTA ARQUITECTÓNICO
MINEDUC



PROYECTO: BIRF-8542-SBCC-CF-2018-030

CONSULTORÍA "INTERVENCIÓN EN LA INFRAESTRUCTURA EXISTENTE Y PROPUESTA PARA LA REPOTENCIACIÓN DE LA UNIDAD EDUCATIVA NICOLÁS INFANTE DÍAZ, UBICADA EN EL CANTÓN QUEVEDO PROVINCIA DE LOS RÍOS Y UNIDAD EDUCATIVA QUEVEDO UBICADA EN EL CANTÓN QUEVEDO PROVINCIA DE LOS RÍOS."

UNIDAD EDUCATIVA: UNIDAD EDUCATIVA QUEVEDO

CANTÓN: QUEVEDO PROVINCIA: LOS RÍOS

CONTIENE: FASE IV PROYECTO ARQUITECTÓNICO PLANOS ARQUITECTÓNICOS

BLOQUE BAR - BLOQUE VESTIDOR/BODEGA
PLANTAS ARQUITECTÓNICAS
BLOQUES BL-BAR A - BL-V-BG A

ESCALA: INDICADAS FECHA: 2019 LÁMINA N.º AR-40

SELLOS MUNICIPALES: